

청년친화형 기업 ESG 지원 사업

# Remote Internship



✓ 분야: IT

✓ 운영기간: 2022년 4월 ~ 2022년 12월

## 📄 주요내용

- ✓ 온라인 가상공간과 교육 플랫폼을 통해 실제 직장 내 직무 기반 업무를 체험하고 DT 역량개발을 지원하는 인턴십 프로그램  
(코딩 기반 데이터 분석가 과정, Tool 기반 데이터 기획/마케터 과정)

## 📄 참여자 혜택

- ✓ 참여자 수당 월 300,000원 지원,  
직무 관련 전문 코칭과 최우수 참가자 인턴십 제공

## 📍 교육장소

- ✓ 온라인(메타버스, 러닝플랫폼 활용)

## 📅 모집 일정 및 인원

- ✓ '22년 4월, '22년 8월 중 / 510명(총 2차수 운영, 1차수: 180명 2차수: 330명)

## 📝 지원방법

- ✓ CJ올리브네트웍스(이메일)

## ☎ 문의처

✉ jy.kim148@cj.net ✉ leaderoftrend@firstbrain.co.kr

청년친화형 기업 ESG 지원 사업

# 오픈콜라보 클래스

- ✓ 분야: 저활력 청년 사회진입 촉진
- ✓ 운영기간: 2022년 4월 ~ 2022년 12월



## 📄 주요내용

- ✓ 저활력 청년 대상 메타버스 플랫폼 및 오프라인을 통해 자기이해, 구직 의지 제고 지원 및 사회문제 해결을 위한 팀프로젝트

## 📄 참여자 혜택

- ✓ 참여자 수당 300,000원 및 팀프로젝트비 4,000,000원 지원, 프로토타입 개발 기회 제공

## 📍 교육장소

- ✓ 온라인(SKT ifland) 및 오프라인(SKT 사옥 등)

## 📅 모집 일정 및 인원

- ✓ '22년 4월, '22년 7월 중 / 200명

## 📝 지원방법

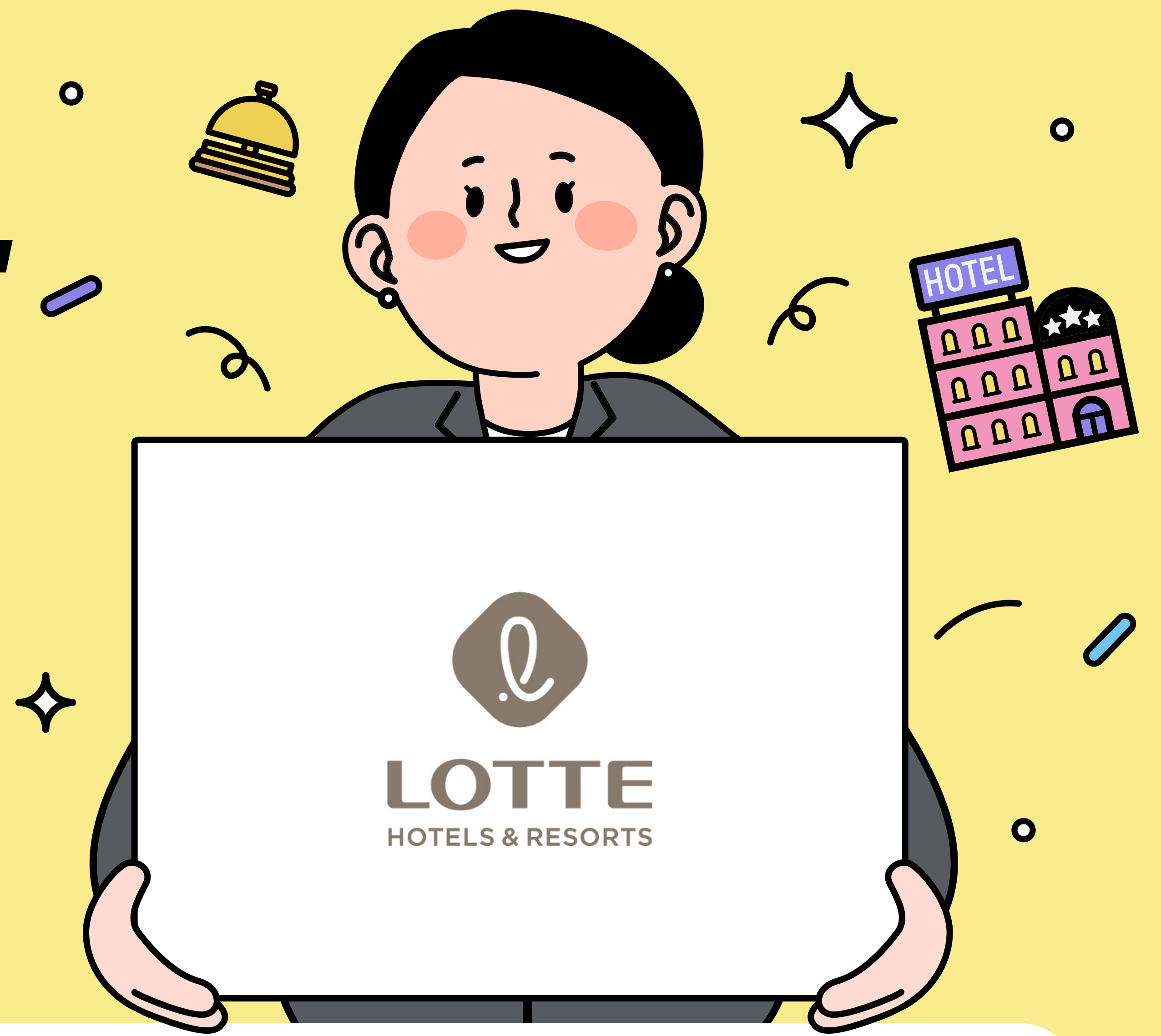
- ✓ 청년재단(홈페이지)

## ☎ 문의처

✉ sooyeon@yhf.kr ✉ nightsailing@sk.com

청년친화형 기업 ESG 지원 사업

# Hotel Maker Project



✓ 분야: 호텔서비스

✓ 운영기간: 2022년 4월 ~ 2022년 10월

## 📄 주요내용

- ✓ 팀프로젝트 기반 호텔 직무교육,  
호텔 상품 개발 및 미래호텔 전략 제안  
(우수 아이디어는 실제 상품으로 판매 예정)

## 📄 참여자 혜택

- ✓ 참여자 수당 180,000원 지원,  
당사 입사지원시 면접 가점 등 채용 인센티브 제공

## 📍 교육장소

- ✓ 서울(롯데호텔월드 서비스아카데미 등)

## 📅 모집 일정 및 인원

- ✓ '22년 4월, '22년 6월, '22년 8월 중 / 150명(연 기준, 50명/차수 총 3차수 진행 예정)

## 📝 지원방법

- ✓ 한국능률협회(홈페이지)

## ☎ 문의처

✉ tongjin.hwang@lotte.net ✉ niceonkim@kma.or.kr

청년친화형 기업 ESG 지원 사업

# 하나 소셜벤처 유니버시티



- ✓ 분야: 지역 내 창직·창업
- ✓ 운영기간: 2022년 5월 ~ 2022년 12월

## 📄 주요내용

- ✓ 지역 청년 창업가 육성을 위해 온라인 사전 공통교육 제공 → 지역거점 대학과 연계한 취·창업 교육 제공 → 창업가커뮤니티 및 공유가게 플랫폼을 통해 네트워킹 지원, 연말 성과공유회 개최

## 📄 참여자 혜택

- ✓ 창업 교육생 참여자 수당 1,000,000원 지원, 우수팀 시상금과 창업가 커뮤니티 활동 제공

## 📍 교육장소

- ✓ 온라인, 전국 지역 권역 대학

## 📅 모집 일정 및 인원

- ✓ '22년 5월 중 / 550명 (연 기준)

## 📝 지원방법

- ✓ 주식회사 언더독스(이메일)

## ☎ 문의처

✉ hanauniv@underdogs.co.kr

청년친화형 기업 ESG 지원 사업

# 청년 도시농부

- ✓ 분야: 스마트 영농
- ✓ 운영기간: 2022년 4월 ~ 2022년 11월



## 주요내용

- ✓ 시장조사와 분석을 통해 팀별/개별 작물을 선정하고 기간 내 작물을 재배하는 실습 위주의 교육을 통해 스마트팜 영농기술 습득 지원 및 재배한 작물은 온라인으로 판매 지원

## 참여자 혜택

- ✓ 참여자 수당 월 1,000,000원 및 식비 지원, 참여기업 소유 스마트팜 부지 제공 지원

## 교육장소

- ✓ 부산

## 모집 일정 및 인원

- ✓ '22년 4월, '22년 6월, '22년 8월 중 / 60명 (연 기준)

## 지원방법

- ✓ 주식회사 한국융합기술개발원(유선, 이메일)

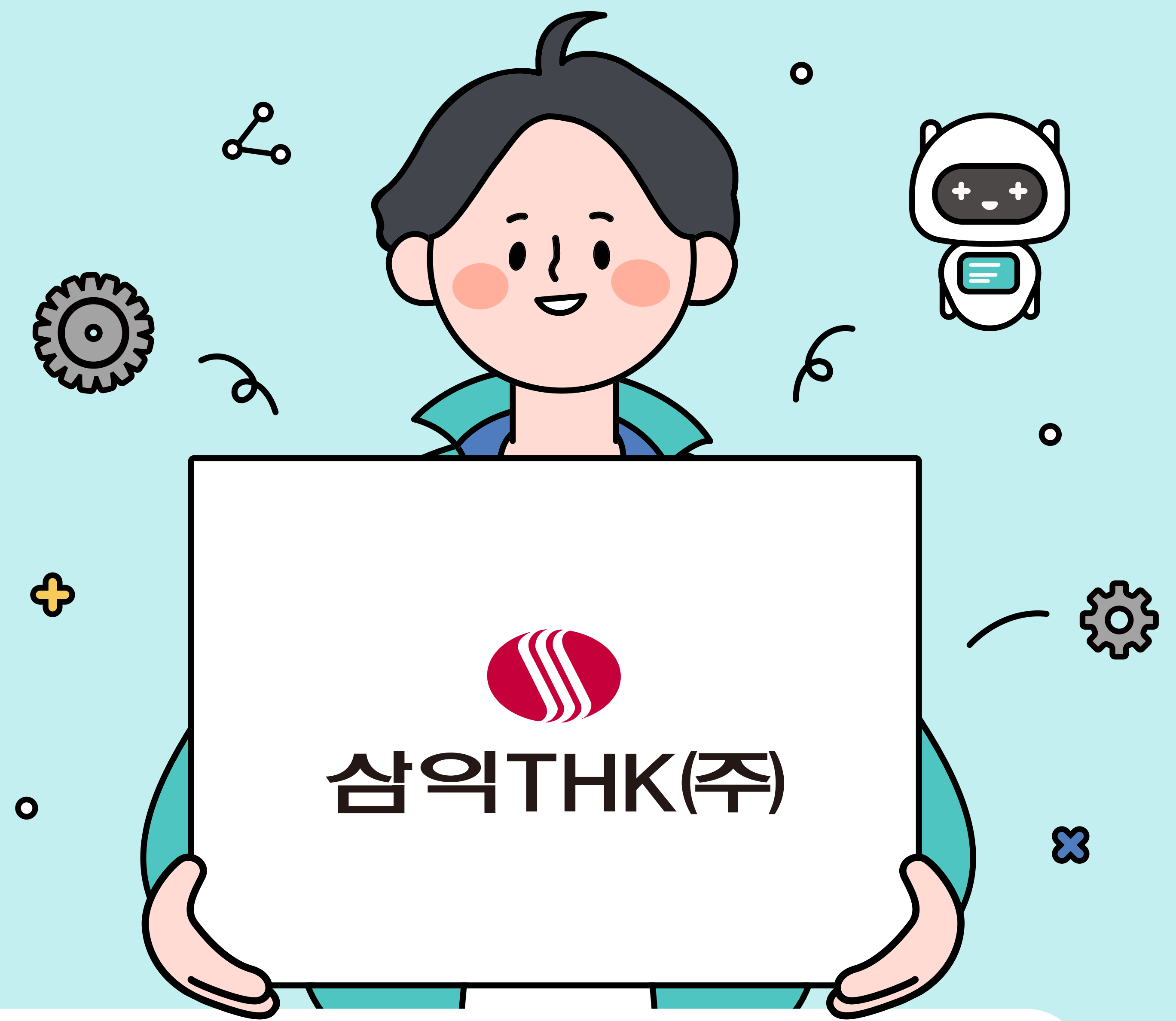
## 문의처

☎ 1661-8219 ✉ pusantmg@hanmail.net

청년친화형 기업 ESG 지원 사업

# A.I 스마트 산업 청년 취업 지원 프로그램

- ✓ 분야: 제조업, IT
- ✓ 운영기간: 2022년 4월 ~ 2022년 12월



## 📄 주요내용

- ✓ 제조업 분야 기계 자동화 관련 직무교육 및 산업용 A.I 로봇 운용 등 현장실습 제공

## 📄 참여자 혜택

- ✓ 참여자 수당 월 1,000,000원 지원, 협력기업 취업 지원

## 📍 교육장소

- ✓ 대구/경북

## 📅 모집 일정 및 인원

- ✓ '22년 4월~8월 중 / 100명 (연 기준)

## 📝 지원방법

- ✓ 주식회사 코잡(홈페이지, 이메일)

## ☎ 문의처

🏠 [naeilrocojob.com](http://naeilrocojob.com)    ✉ [likecojob@naeilro.net](mailto:likecojob@naeilro.net)

청년친화형 기업 ESG 지원 사업

# 산학연 연계 ESG 청년 취업 역량 강화 및 일경험 지원

- ✓ 분야: 경영, IT
- ✓ 운영기간: 2022년 4월 ~ 2022년 12월



## 📄 주요내용

- ✓ (트랙1) ESG 관련 직무교육 후, 우수 강소기업에서 ESG 보고서 작성 등 일경험
- (트랙2) 인문사회 계열 청년 대상 SW 엔지니어 교육, IT 강소기업에서 일경험
- (트랙3) 건대 창업기업과 연계한 기술이전, 기술사업화, 기술창업 연계 일경험

## 📄 참여자 혜택

- ✓ 참여자 수당 300,000원~1,000,000원 지원,  
채용연계 프로그램 (엘리스웍스 서비스 등) 제공

## 📍 교육장소

- ✓ 온라인, 오프라인 병행

## 📅 모집 일정 및 인원

- ✓ '22년 4월 중 / 200명 (연 기준)

## 📝 지원방법

- ✓ 건국대학교 산학협력단(이메일)

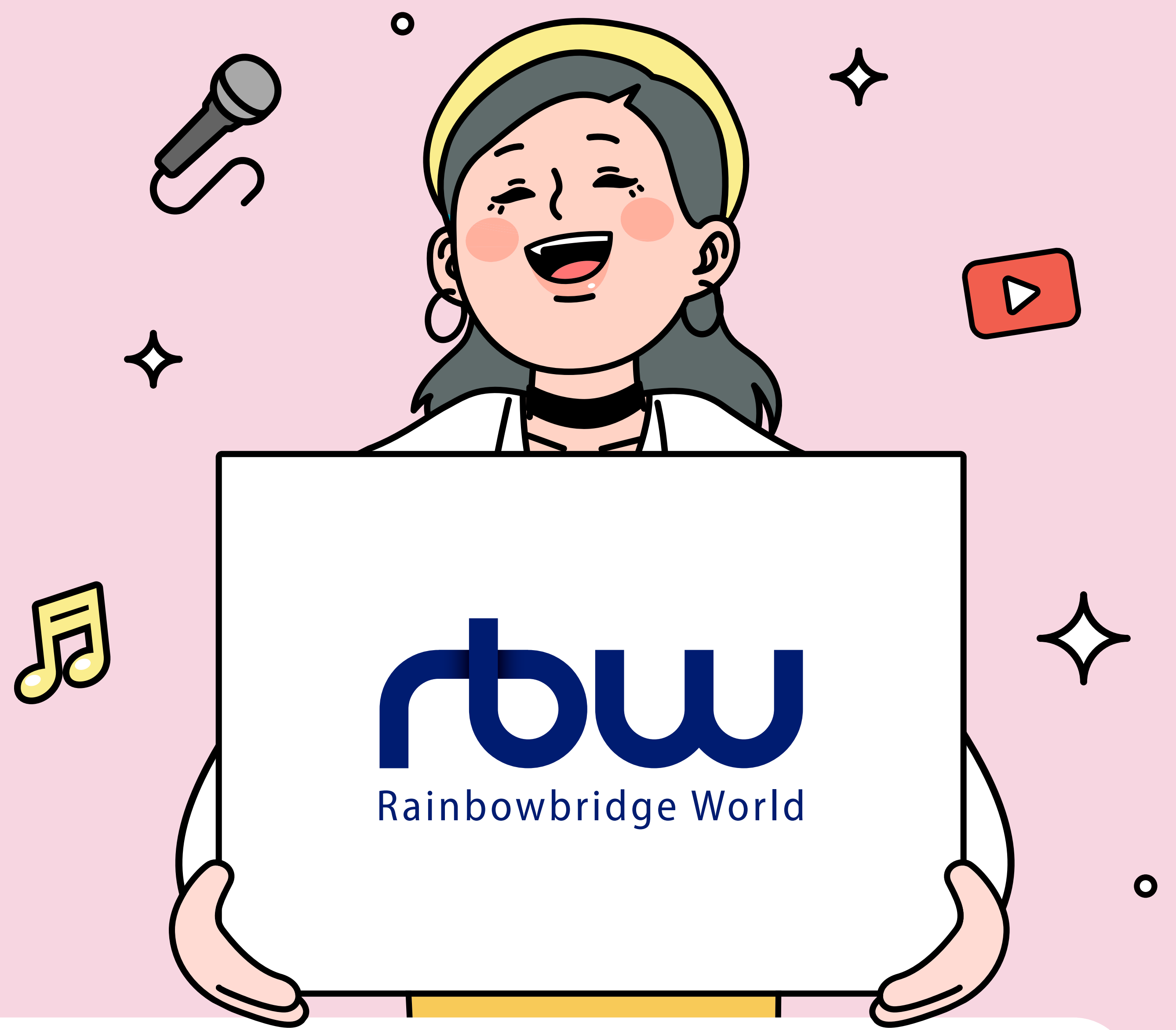
## ☎ 문의처

✉ fkms9787@naver.com

청년친화형 기업 ESG 지원 사업

# 엔터비즈니스 음악레이블 마스터 클래스

- ✔ 분야: 엔터비즈니스
- ✔ 운영기간: 2022년 4월 ~ 2022년 11월



## 📄 주요내용

- ✔ 기획, 제작, 유통, K콘텐츠 등 직무 이론 교육부터 가상의 레이블을 설립해보는 팀 프로젝트, 연계기업에서의 일경험

## 📄 참여자 혜택

- ✔ 참여자 수당 450,000원 지원,  
진로상담·취업지원 제공

## 📍 교육장소

- ✔ 서울(RBW 본사 스튜디오 등)

## 📅 모집 일정 및 인원

- ✔ '22년 4월, '22년 7월 중 / 60명 (연 기준)

## 📝 지원방법

- ✔ (주)알비더블유(카페, 이메일)

## ☎ 문의처

🏠 [cafe.naver.com/musicbusiness113113](http://cafe.naver.com/musicbusiness113113) ✉ [enterbusiness@naver.com](mailto:enterbusiness@naver.com)



청년친화형 기업 ESG 지원 사업

# 금형인재 직무역량강화 Bridge

- ✓ 분야: 금형
- ✓ 운영기간: 2022년 7월 ~ 2022년 11월



## 📄 주요내용

- ✓ 기초 직무교육(사출금형, 프레스금형, 스마트 가공 등 245시간) 및 일경험(135시간), 팀프로젝트 과제 수행(110시간), 취업지원, 채용연계

## 📄 참여자 혜택

- ✓ 참여자 수당 월 1,000,000원 및 여비, 식비 지원, 우수자 보상금 제공

## 📍 교육장소

- ✓ 경기도 시흥시

## 📅 모집 일정 및 인원

- ✓ 2022. 5. 1.~2022. 6. 10. 신청서 접수 / 총 75명(직무훈련 과정별 25명)

## 📝 지원방법

- ✓ 한국금형공업협동조합(유선, 이메일)

## ☎ 문의처

☎ 070-4269-9393    ✉ dual2@koreamold.com

청년친화형 기업 ESG 지원 사업

# 청년 목수학교

- ✓ 분야: 목공
- ✓ 운영기간: 2022년 4월 ~ 2022년 12월



## ☞ 주요내용

- ✓ 건축시공, 가구제작, 정원시공 분야에 관심 있는 청년구직자에게 5.5평의 실제 집을 제작해보는 현장실습 제공 (전기배선, 타일, 설비 등의 기술도 함께 습득)

## ☞ 참여자 혜택

- ✓ 참여자 수당 월 800,000원 및 여비, 식비 지원, 우수자 장학금 제공

## 📍 교육장소

- ✓ 경기도 안성시

## ☑ 모집 일정 및 인원

- ✓ '22년 4월, '22년 7월 중 / 32명 (연 기준)

## ✎ 지원방법

- ✓ (주)바오밥목공전문학원(홈페이지, 이메일)

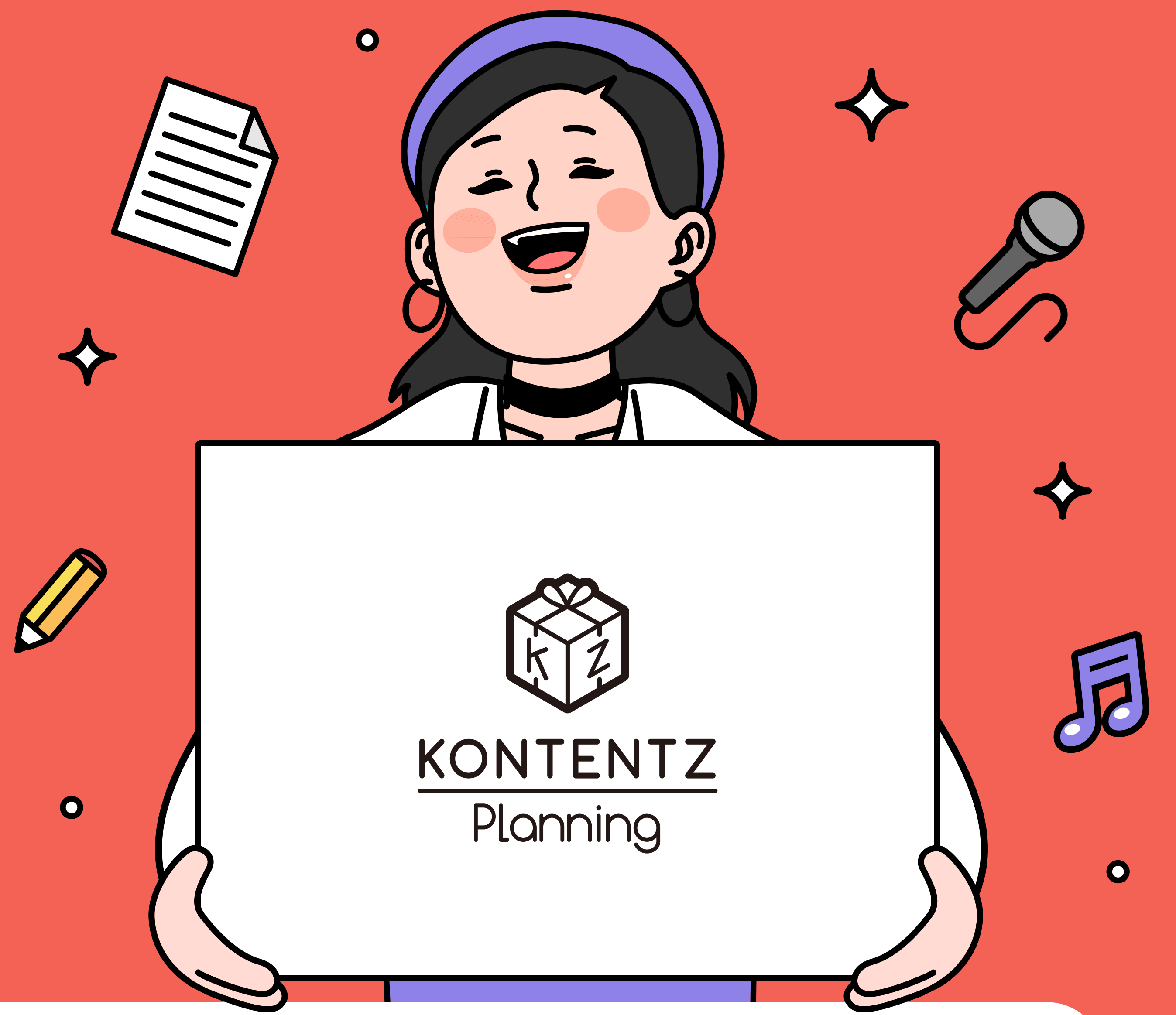
## ☎ 문의처

🏠 baobobwoodwork.modoo.at    ✉ baobob2020@naver.com

청년친화형 기업 ESG 지원 사업

# 뮤지컬기반 K-Contents LAB

- ✓ 분야: 뮤지컬기획
- ✓ 운영기간: 2022년 4월 ~ 2022년 12월



## 📄 주요내용

- ✓ 뮤지컬기획에 관심 있는 대학 재학생, 청년구직자 등을 대상으로 진로탐색 지원, 맞춤형 상담, 그룹별 프로젝트 실습 및 기업 매칭 현장실습 등 제공

## 📄 참여자 혜택

- ✓ 참여자 수당 월 150,000원~300,000원 지원, 우수자 장학금 및 경력개발컨설팅 제공

## 📍 교육장소

- ✓ 서울

## 📅 모집 일정 및 인원

- ✓ '22년 4월~8월 중 / 직접 수혜 270명, 간접 수혜 400명 총 670명 (연 기준)

## 📝 지원방법

- ✓ 종로여성인력개발센터(홈페이지, 이메일)

## ☎ 문의처

🏠 [www.sbwomen.or.kr](http://www.sbwomen.or.kr) ✉ [jongno@seoulwomanup.or.kr](mailto:jongno@seoulwomanup.or.kr)

청년친화형 기업 ESG 지원 사업

# AI·BigData 연계 청년취업역량강화 프로그램



✓ 분야: IT

✓ 운영기간: 2022년 4월 ~ 2022년 12월

## 📄 주요내용

- ✓ 광주 ICT 기업이 함께 직무훈련, 지역기업 연계 실무 프로젝트, 팀 단위 인턴십, 취업 지원 등을 통해 디지털 직무기술을 보유한 지역 내 인력양성

## 📄 참여자 혜택

- ✓ 참여자 수당 월 700,000원 수준 및 식비 지원, 우수자 장학금, 인턴채용 지원

## 📍 교육장소

- ✓ 광주

## 📅 모집 일정 및 인원

- ✓ '22년 5월, '22년 6월, '22년 7월 중 / 75명 (3회차, 1회차 25명)

## 📝 지원방법

- ✓ 스마트인재개발원(홈페이지, 이메일)

## ☎ 문의처

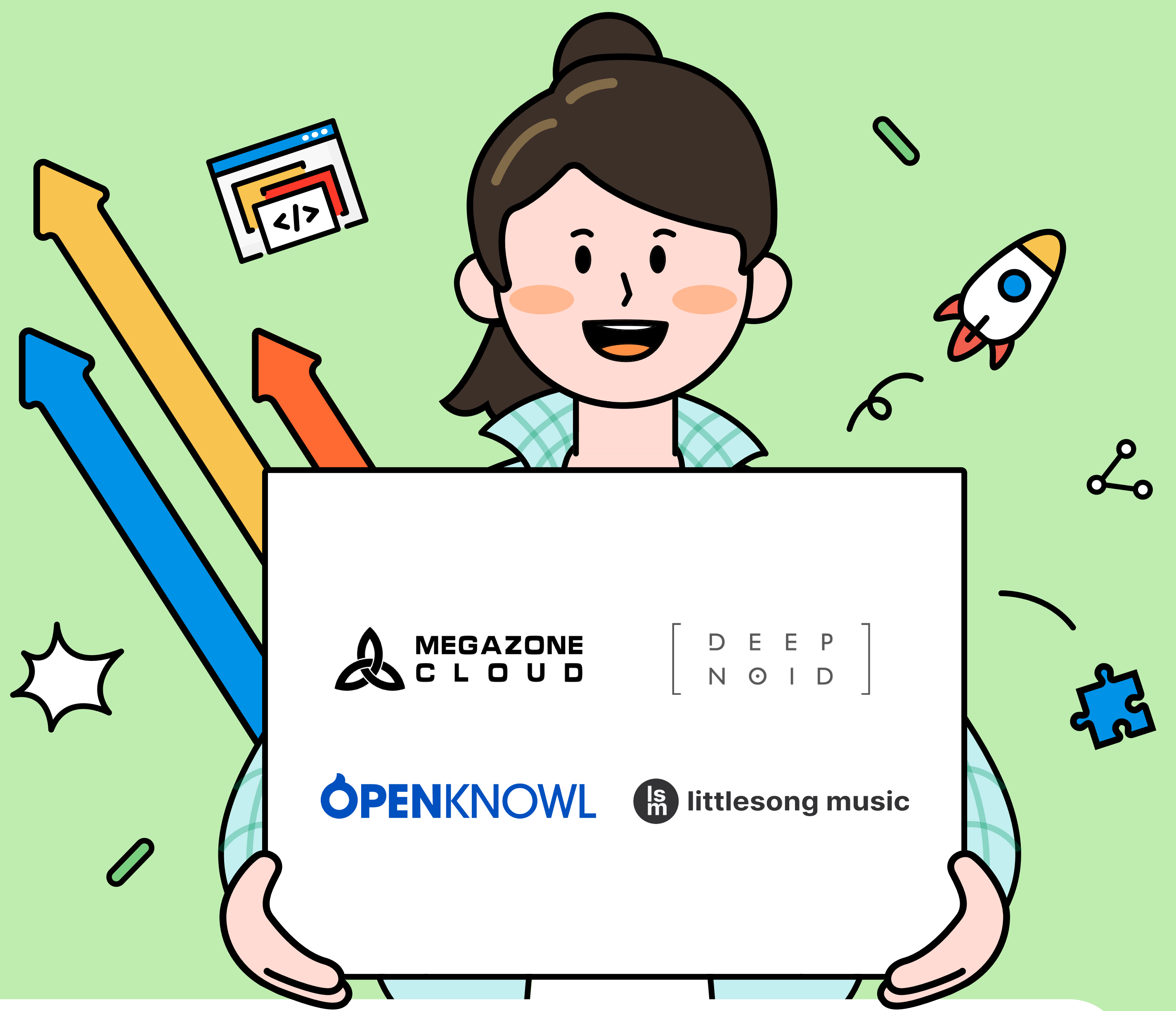
🏠 [www.smhrd.or.kr](http://www.smhrd.or.kr)   ✉ [smhrd@smhrd.or.kr](mailto:smhrd@smhrd.or.kr)

청년친화형 기업 ESG 지원 사업

# 스타트업 유니버시티

✓ 분야: SW / AI

✓ 운영기간: 2022년 4월 ~ 2022년 11월



## 📄 주요내용

- ✓ SW와 AI에 대한 기초지식이 없는 청년을 위해 기업가정신 교육과 EBS 이숲 기반 디지털 신기술 기초교육을 제공하고 현장에서 활용 가능한 PBL 프로젝트 교육 및 미니인턴 진행(헬스케어, 미디어)

## 📄 참여자 혜택

- ✓ 우수 참여자 상금 지원  
창업 및 인턴채용 지원

## 📍 교육장소

- ✓ 온라인 및 참여기업 (수도권)

## 📅 모집 일정 및 인원

- ✓ '22년 4월, '22년 8월 중 / 200명(연 기준)

## 📝 지원방법

- ✓ KCERN(이메일)

## ☎ 문의처

✉ kcern@kcern.org